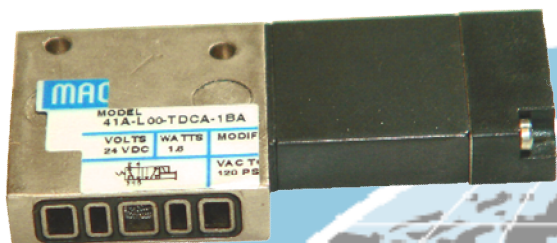




MAC 高速応答ミニチュアバルブ

41 & 43 Series

**Down Sizing
Solution**



**幅 6mm
CV値 0.035**

**幅 8mm
CV値 0.07**



MDNはMAC DISTRIBUTOR NETWORKの略です。



A Leader In Advanced Pneumatic Valve Technology



PRODUCT RANGE

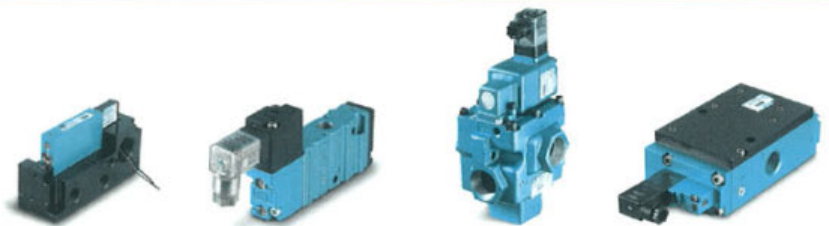
Small 3-way solenoid operated valves

#10-32 (M5) to 1/4" port size
Cv .10 to .50 (100 to 500 NI/min)



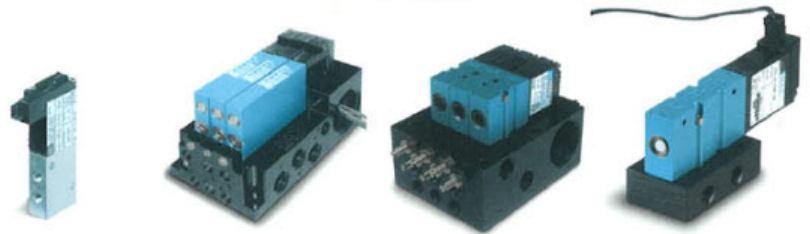
Large 3-way solenoid operated valves

#10-32 (M5) to 2 1/2" port size
Cv .40 to 60 (400 to 60000 NI/min)



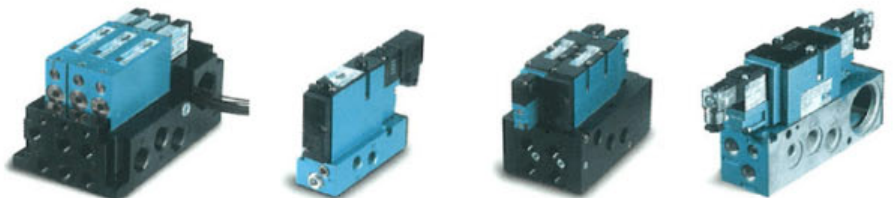
Small 4-way solenoid operated valves

#10-32 (M5) to 1/4" port size
Cv .10 to 1.4 (100 to 1400 NI/min)



Large 4-way solenoid operated valves

#10-32 (M5) to 1 1/2" port size
Cv .40 to 15.9 (400 to 15900 NI/min)



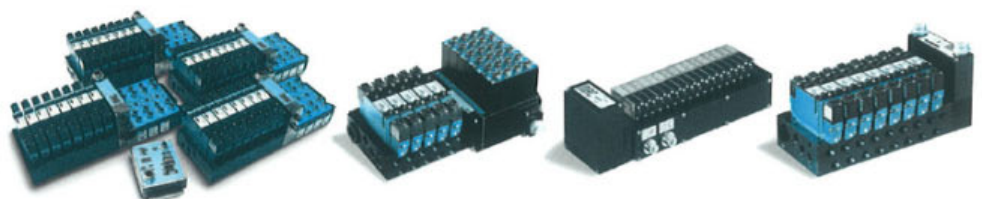
Proportional pressure control valves

Stand alone or Multi-Pressure Pak®
Analog or Digital with an overall accuracy
range of ±.5% to ±2.5% of full scale



Field bus products

Communication Electronics with a
variety of MAC Valves' products
Input and Output capability with a
variety of protocols

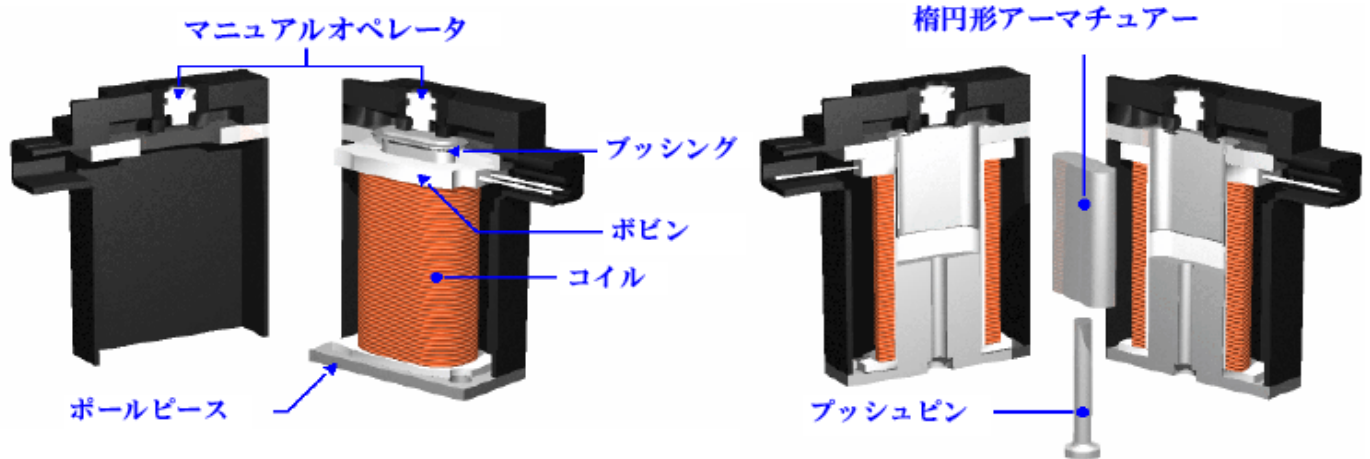
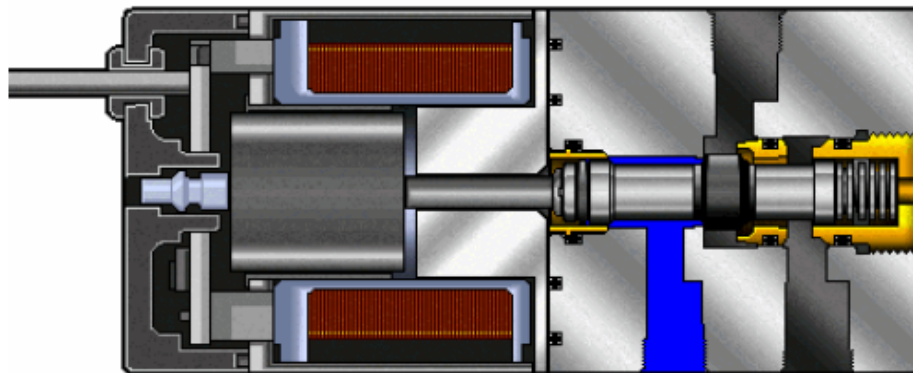


Latest products

Cartridge valve 2-way, 3-

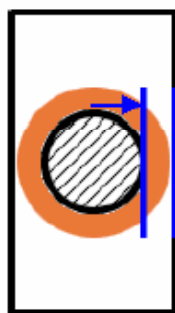


MAC オーバルアーマチュアーの構造



ラウンドアーマチュアー

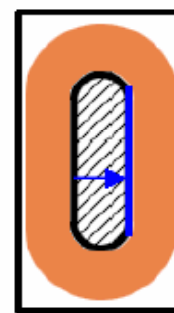
Round Armature



一般的なコイルはワイヤーの巻き数が少ない。

オーバルアーマチュアー

Oval Armature



コイルワイヤーの巻き数が多い。
(シフティングフォースが強い)



バルブナンバー選定方法

41A - $\frac{X}{1}$ $\frac{X}{2}$ $\frac{X}{3}$ - T $\frac{X}{4}$ $\frac{X}{5}$ - $\frac{X}{6}$ $\frac{X}{7}$

1 ボディータイプ

- A インライン 5ポート
- L ベースマウントボディー

2 ポートサイズ

- 0 ベースマウントボディー
- A M3 (メトリック)

3 形 状

- 0 ベースマウントボディー
- A インライン

4 電 圧

- DC 24VDC (1.8W)
- DD 24VDC (2.5W)
- DE 24VDC (3.0W)
- DF 24VDC (4.0W)
- DJ 12VDC (1.8W)
- DK 12VDC (2.5W)
- DL 12VDC (3.0W)
- DM 12VDC (4.0W)

5 リード線長

- A 18" (450mm)
- B 24" (600mm)
- C 36" (915mm)
- D 48" (1,220mm)
- E 72" (1,830mm)
- F 96" (2,440mm)
- G 120" (3,050mm)
- H 144" (3,660mm)

6 マニュアルオペレータ

- 0 無し
- 1 ノンロックング(凹)
- 3 ノンロックング(凸)

7 リード線取り出し

- BA グロメット

バーマニフォールド選定方法

EBM41A- $\frac{XX}{1}$ $\frac{X}{2}$ $\frac{X}{3}$ $\frac{X}{4}$ - $\frac{XX}{5}$

1 スペース

- 00 スタンダード (6.5mm)

2 形 状

- 1 サイドシリンダーポート
- 2 ボトムシリンダーポート

3 スタイル

- A スタンダード

4 ポートサイズ

- A M3 (メトリック)

5 連 数

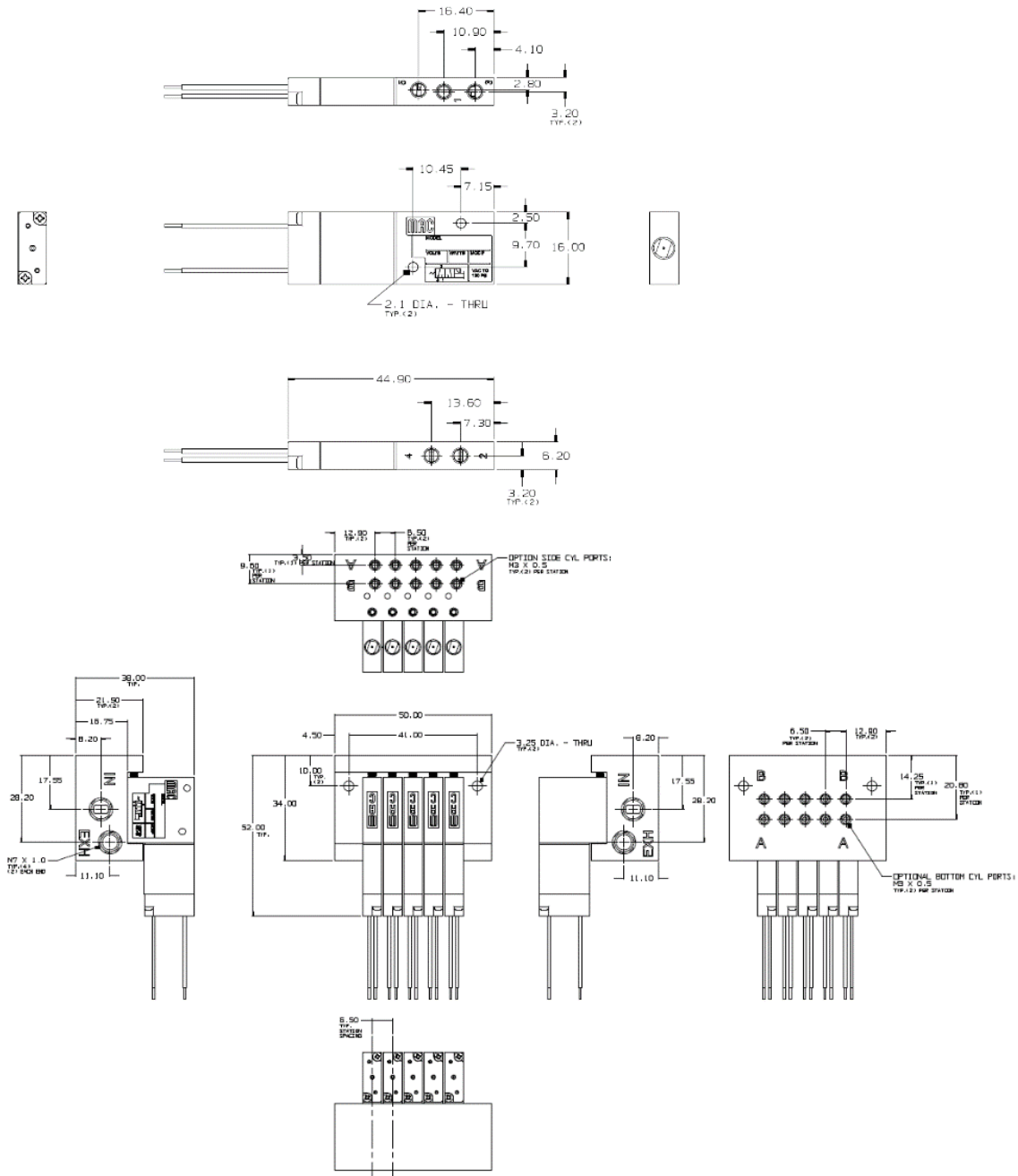
- 01 1 連
- 02 2 連
- ：
- ：
- 10 10 連

注：INポート、EXHポートはM7です。

41 シリーズ 仕様

直動5ポート

使用流体	41シリーズ クリーンエア又は不活性ガス（凍結なき事）
使用圧力範囲	真空～0.8Mpa
使用周囲温度	-18～50℃
最大作動頻度	10,000 cpm
応答時間 on	1ms（代表値）
手動操作	ノンロック
接続口径	M3
取付姿勢	自由
流量	CV = 0.035（代表値）
定格電圧	12, 24VDC
消費電力	消費電力 左ページ "4電圧"オプションを参照
リード線取出	グロメット
サージ電圧保護回路	オプション
許容電圧変動範囲	-15～+10%
インディケータランプ	無し
給油	不要
シール材質	NBR
コイル種	A種 H種
グリース	MAGNALUBE G



バルブナンバー選定方法

43A - $\frac{X}{1}$ $\frac{X}{2}$ $\frac{X}{3}$ - R $\frac{X}{4}$ $\frac{X}{5}$ - $\frac{X}{6}$ $\frac{X}{7}$

1 ボディータイプ

- A インライン 5ポート
- L ベースマウントボディー

2 ポートサイズ

- 0 ベースマウントボディー
- A M3 (メトリック)

3 形 状

- 0 ベースマウントボディー
- A インライン

4 電 圧

- DB 24VDC (1.0W)
- DC 24VDC (1.8W)
- DD 24VDC (2.5W)
- DE 24VDC (3.0W)
- DF 24VDC (4.0W)
- DH 12VDC (1.0W)
- DJ 12VDC (1.8W)
- DK 12VDC (2.5W)
- DL 12VDC (3.0W)
- DM 12VDC (4.0W)

5 リード線長

- A 18" (450mm)
- B 24" (600mm)
- C 36" (915mm)
- D 48" (1,220mm)
- E 72" (1,830mm)
- F 96" (2,440mm)
- G 120" (3,050mm)
- H 144" (3,660mm)

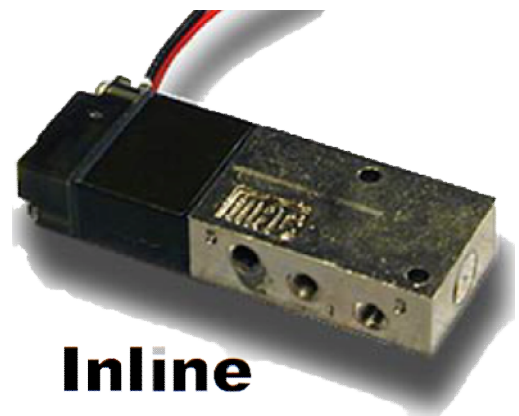
6 マニュアルオペレータ

- 0 無し
- 1 ノンロックング(凹)
- 3 ノンロックング(凸)

7 リード線取り出し

- BA フライングリード
- BB フライングリード LED付き
- BC フライングリード MOV付き
- BD フライングリード LED,MOV付き
- DA ベース プラグイン
- DB ベース プラグイン LED付き
- DC ベース プラグイン MOV付き
- DD ベース プラグイン LED,MOV付き
- RA ミニJACソレノイド プラグイン
- RB ミニJACソレノイド プラグイン LED付き
- RC ミニJACソレノイド プラグイン MOV付き
- RD ミニJACソレノイド プラグイン LED,MOV付き
- TA JSTソレノイド プラグイン
- TB JSTソレノイド プラグイン LED付
- TC JSTソレノイド プラグイン MOV付
- TD JSTソレノイド プラグイン LED,MOV付

*MOV = メタルオキシド
バリスター



Inline

バーマニフォールド選定方法

EBP43A-XX X X X - XX

1
2
3
4
5

1 スペース

00 スタンダード
(8.5mm)

5 連 数

01 1 連
02 2 連
:
:
10 10連

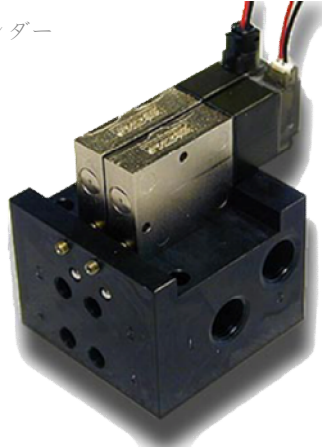
2 形 状

1 サイドシリンダー
ポート

2 ボトムシリンダー
ポート

3 スタイル

A スタンダード



4 ポートサイズ

A M3 NPTコモンポート
B M3 BSPPコモンポート
C M3 PTコモンポート
D #10-32UNF NPTコモンポート
E #10-32UNF BSPPコモンポート
F #10-32UNFF PTコモンポート
G M5 NPTコモンポート
H M5 BSPPコモンポート
J M5 PTコモンポート
K 1/8"チューブプレセブタクル NPTコモンポート
L 1/8"チューブプレセブタクル BSPPコモンポート
M 1/8"チューブプレセブタクル PTコモンポート
注:コモンポートは1/8"

ECD43A-XX X X X - XX XX

1
2
3
4
5
6

1 スペース

00 スタンダード
(8.5mm)

5 連 数

01 1 連
02 2 連
:
:
10 10連

2 形 状

1 サイドシリンダー
ポート

2 ボトムシリンダー
ポート

3 スタイル

A スタンダード

4 ポートサイズ

A M3 NPTコモンポート
B M3 BSPPコモンポート
C M3 PTコモンポート
D #10-32UNF NPTコモンポート
E #10-32UNF BSPPコモンポート
F #10-32UNFF PTコモンポート
G M5 NPTコモンポート
H M5 BSPPコモンポート
J M5 PTコモンポート
K 1/8"チューブプレセブタクル NPTコモンポート
L 1/8"チューブプレセブタクル BSPPコモンポート
M 1/8"チューブプレセブタクル PTコモンポート
注:コモンポートは1/8"

6 ベース配線

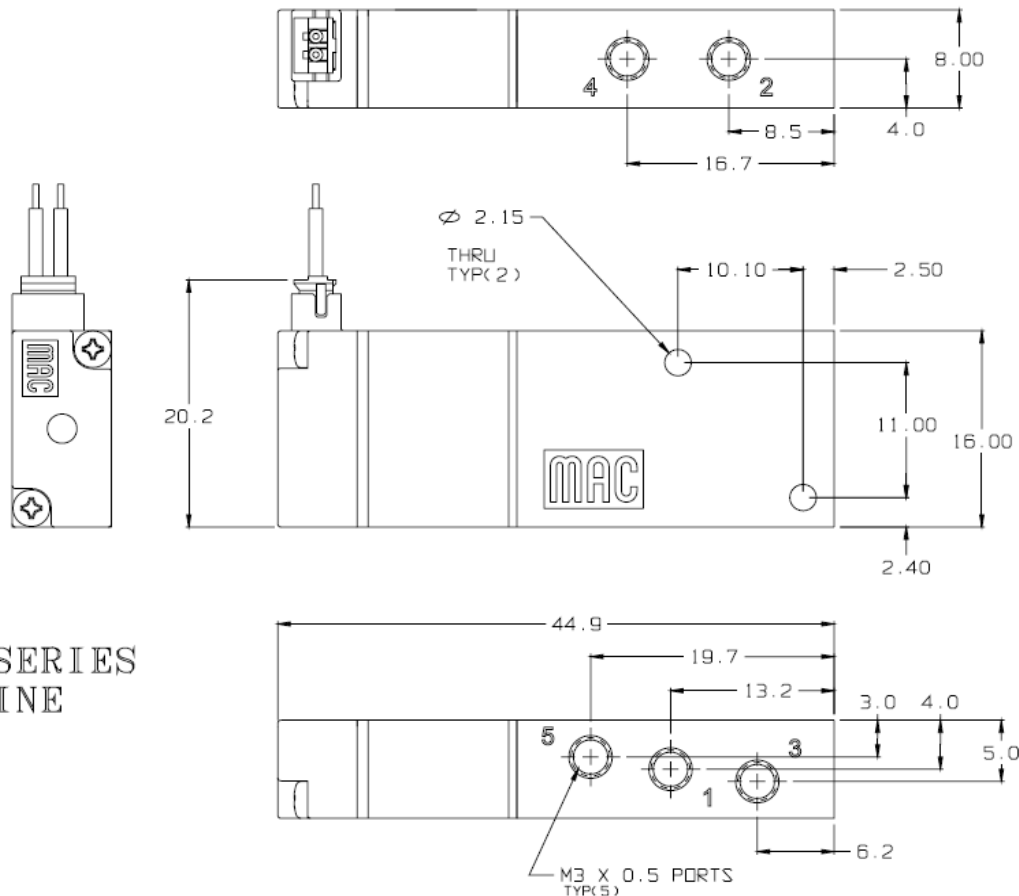
A0 スタンダード
ライト無

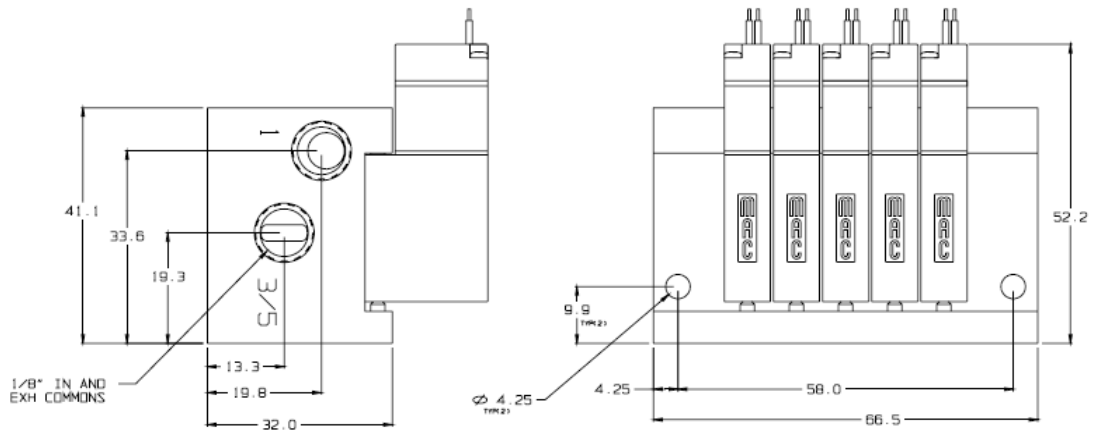


43 シリーズ 仕様

直動5ポート

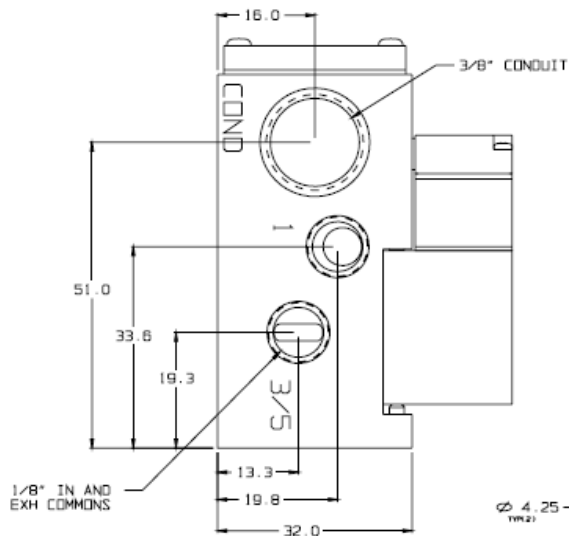
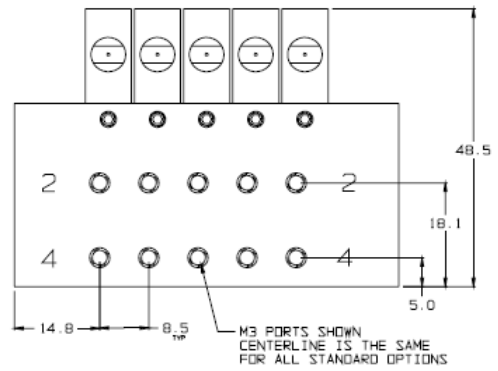
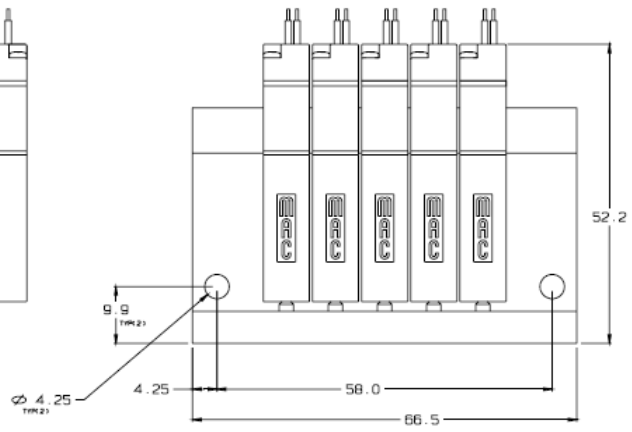
	43シリーズ
使用流体	クリーンエア又は不活性ガス（凍結なき事）
使用圧力範囲	真空～0.8Mpa
使用周囲温度	-18～50℃
最大作動頻度	10,000 cpm
応答時間 on	1ms（代表値）
手動操作	ノンロック
接続口径	M3 10-32UNIF M5 1/8" チューブ継ぎ手
取付姿勢	自由
流量	CV = 0.07（代表値）
定格電圧	12, 24VDC
消費電力	消費電力 左ページ "4電圧"オプションを参照
リード線取出	グロメット
サージ電圧保護回路	オプション
許容電圧変動範囲	-15～+10%
インディケータランプ	無し
給油	不要
シール材質	NBR
コイル種	A種 H種
グリース	MAGNALUBE G





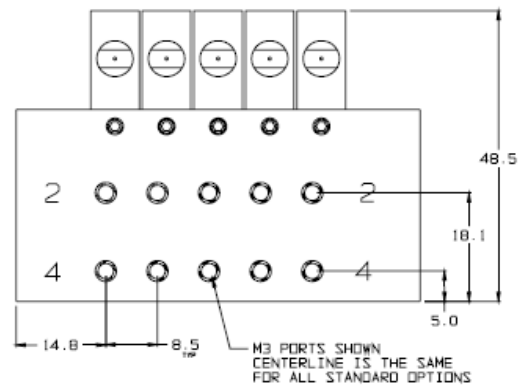
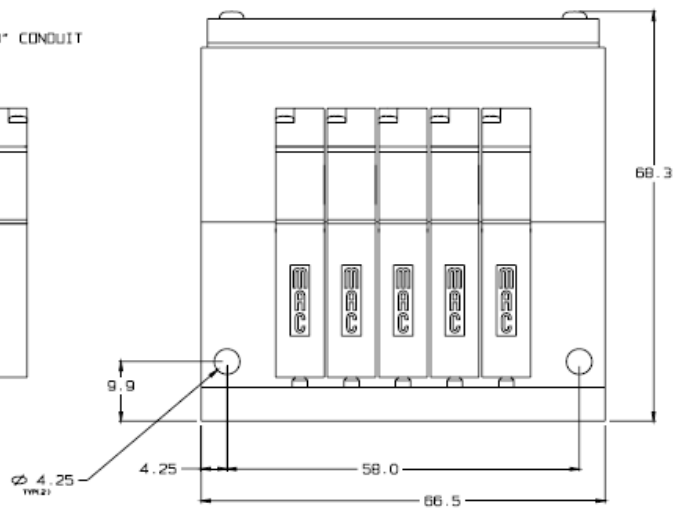
43 SERIES EBP

- DIMENSIONS SHOWN ARE IN MILLIMETERS
- 5 STATION BAR SHOWN
- M3 SIDE PORTS SHOWN
- BA COVER SHOWN

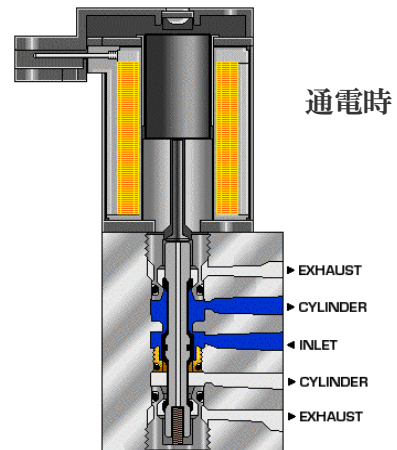
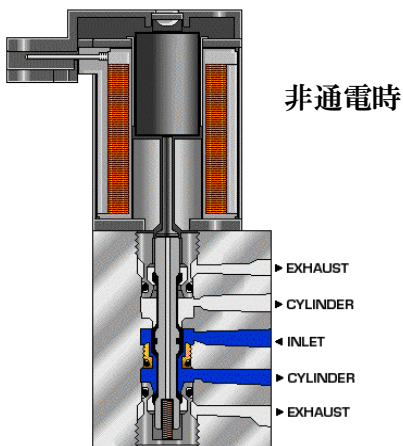


43 SERIES ECD

- DIMENSIONS SHOWN ARE IN MILLIMETERS
- 5 STATION BAR SHOWN
- M3 SIDE PORTS SHOWN



ミニチュア5ポート 構造図



6mm幅 41Series

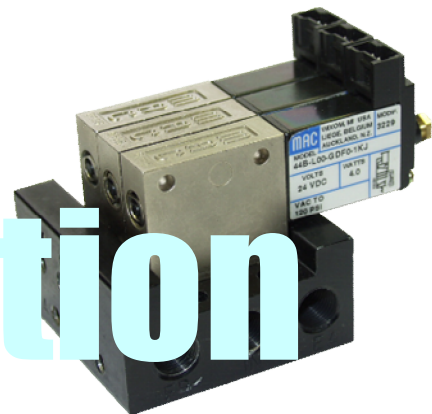
Down



8mm幅 43Series

Sizing

Solution



10mm幅 44Series

新製品情報

5ポート
8mm 幅 パイロットタイプ
CV = 0.23



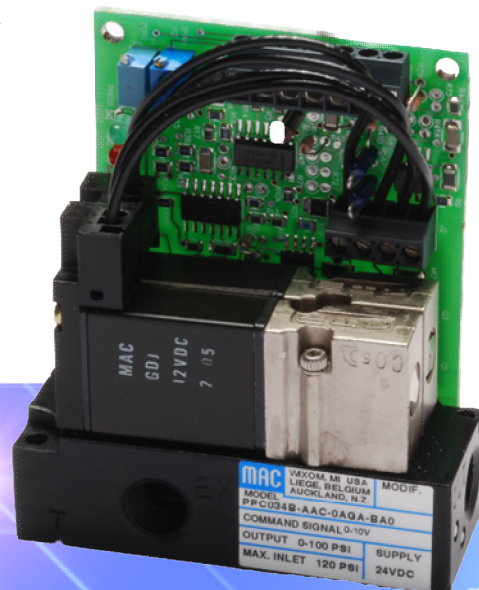
23 Series

5ポート
10mm 幅 パイロットタイプ
CV = 0.4



24 Series

高速応答電空レギュレータ
CV = 0.07
コマンド：0-10V
4-20mA

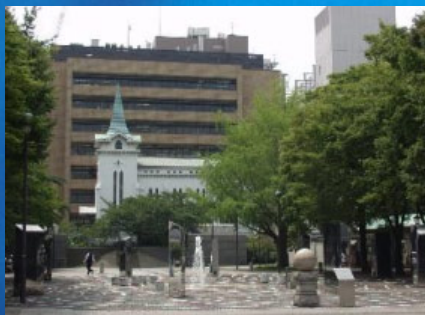
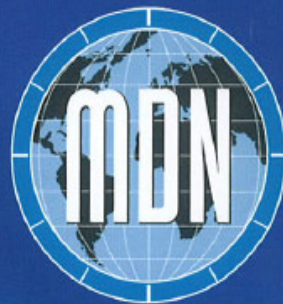


PPC834P

[®]
MAC

V A L V E S

THINK GLOBAL ACT LOCAL
Our global distribution network is keeping your
machines running around the clock around the world



AIR PRECISION

株式会社エアプレシジョン
TEL: 045-228-2230
FAX: 045-228-2231
E-mail: info@airprecision.co.jp
横浜市中区日本大通7番地



MAC VALVES, INC.
P.O. BOX 111
30569 BECK ROAD
WIXOM, MI 48393-7011

TEL: 1-800-MAC VLVS
TEL: 1 (248) 624-7700
FAX: 1 (248) 624-0549
E-mail: Mac@macvalves.com
Web Site: www.macvalves.com



MAC VALVES EUROPE, INC.
RUE MARIE CURIE, 12
B-4431 ANS (LIEGE)
BELGIUM

TEL: 32 (4) 239 68 68
FAX: 32 (4) 263 19 42
E-mail: Info@macvalves.be



MAC VALVES PACIFIC, INC.
P.O. BOX 12221
PENROSE, AUCKLAND
NEW ZEALAND

TEL: 64 (9) 634-9400
FAX: 64 (9) 634-9401
E-mail: Macvalves@xtra.co.nz



MAC VALVES, INC.
5555 ANN ARBOR ROAD
DUNDEE, MICHIGAN (MI) 48131
U.S.A.

TEL: 1 (734) 529-5099
FAX: 1 (248) 863-2111



MAC VALVES ASIA, INC., TAIWAN BRANCH
NO. 356, SEC. 2, JINLING ROAD
PIN ZHEN CITY, TAOYUAN 324, TAIWAN

TEL: +886-3-428-5490
FAX: +886-3-428-1405
E-mail: mva@macasia.com.tw